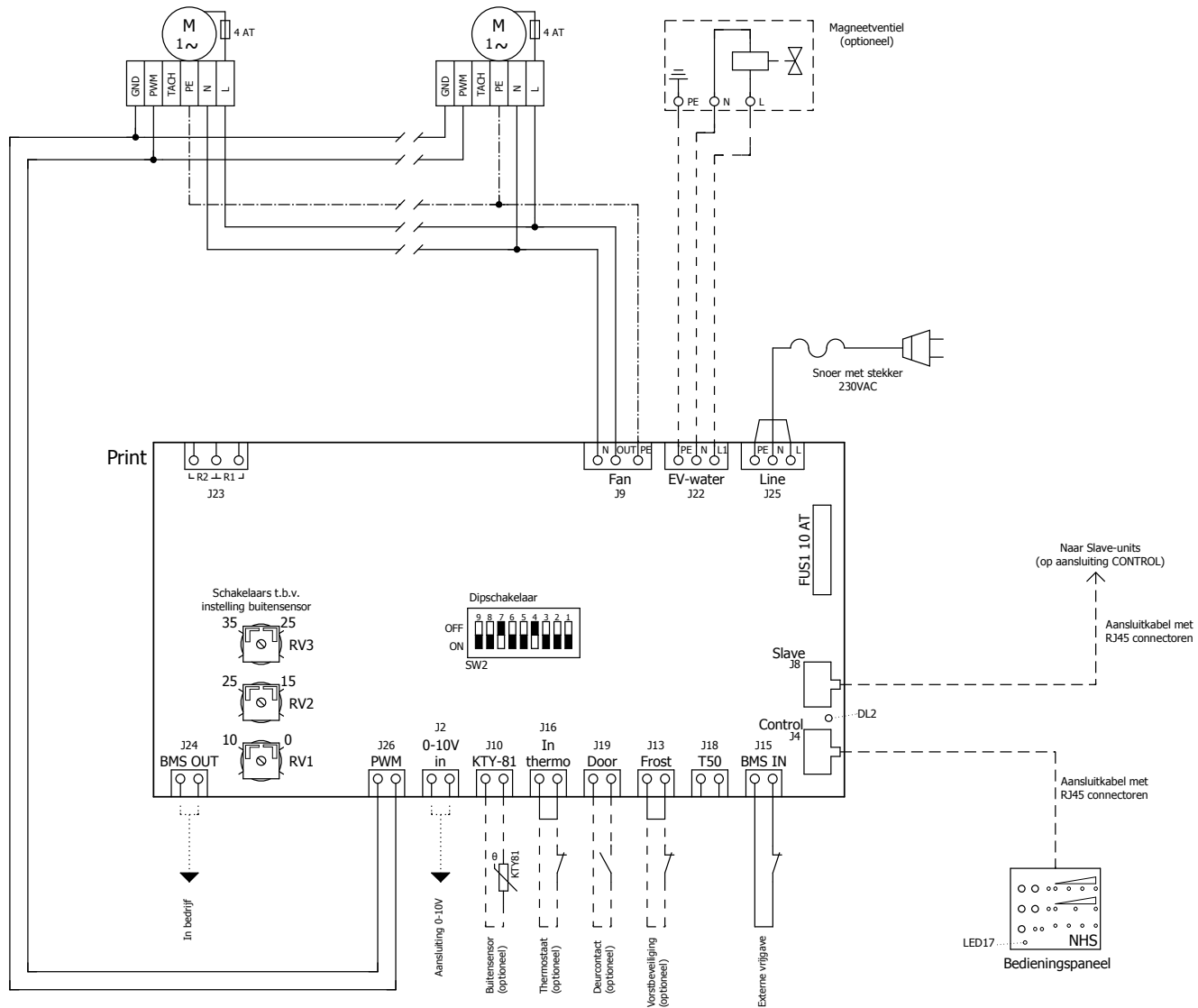


# AANSLUITSCHEMA - ECW



## Instelling DIP-schakelaars

### Master / Slave

Mode : SW2-1 : SW2-2 : SW2-3 :  
 Standaard ON - -  
 Slave OFF OFF OFF

Instelling SW2-2, SW2-3 en SW2-4 in standaard modus, enkel bij gebruik deurcontact/sensor; zie handleiding.

### Geheugen na o.a. spanningsuitval

Mode : SW2-5

Geheugen aan ON  
 Geheugen uit OFF

### Standaard / automatische werking

Mode : SW2-6 SW2-7 SW2-8

#### Standaard

Handmatig/semi-automatisch	ON	OFF	ON
Vol-automatisch met buitensensor	ON	ON	ON
0-10 Volt ingaand signaal	OFF	OFF	ON

DL2 & LED17 : Bij een juiste verbinding tussen Bedieningspaneel en Print, knippert de rode LED.

## NHS Luchtgardijnen

De Dieze 24G, 5684 PT Best, **T** +31 (0)499 870 027, **F** +31 (0)499 870 028, **E** info@nhs-luchtgardijnen.nl

www.nhs-luchtgardijnen.nl