



# Premium

CREËER EEN OPTIMAAL BINNENKLIMAAT EN BESPAAR ENERGIE

# Creëer een optimaal binnenklimaat en bespaar energie

## LUCHTGORDIJNEN VOOR DEUREN EN ENTREES

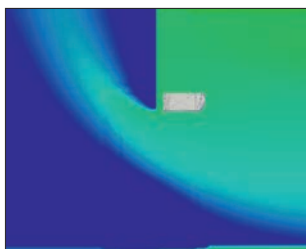
Een open deur is een uitnodigende entree voor klanten en bezoekers. Retailers weten dit maar al te goed. Maar een open deur laat ook stof, vocht, geur, wind en insecten binnen. En zorgt voor een onnodig hoge energierekening op de mat. Dit probleem gaat u gemakkelijk uit de weg met een luchtgordijn van NHS. Hebt u een specifieke vraag over een luchtgordijn in uw gebouw? Wilt u snel schakelen met een ervaren specialist? Neem dan contact met ons op. Wij staan u vakkundig en snel te woord.

### Wat is een luchtgordijn?

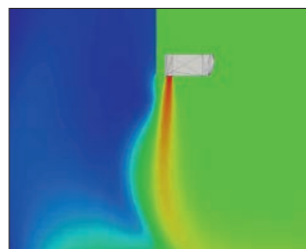
Een luchtgordijn is een gecontroleerde luchtstroom die natuurlijke luchtuitwisseling tussen ruimtes vermindert. Een luchtgordijn bevindt zich in een deuropening of entree en houdt ruimtes met een verschillend klimaat van elkaar gescheiden als de deur openstaat. Denk aan een koel- en vriesruimte van een bedrijf of aan het binnen- en buitenklimaat van een supermarkt, warenhuis, bank, ziekenhuis of kantoorgebouw.

### Waarom een luchtgordijn?

Het belangrijkste doel van een luchtgordijn is het verminderen van luchtuitwisseling voor een gecontroleerd, gezond en comfortabel klimaat. Daarnaast is het mogelijk om via een verwarmings- of koelelement lucht plaatselijk te verwarmen of koelen.



Bij open deuren zonder luchtgordijn gaat vaak een grote hoeveelheid warmte verloren.



De luchtstroom van een luchtgordijn werkt als een onzichtbare deur die het klimaat van twee verschillende ruimtes van elkaar gescheiden houdt.

### Hoe werkt een luchtgordijn?

Een verwarmde luchtstroom houdt de koude(re) lucht van buiten tegen. Daarnaast verwarmt de luchtstroom de zeer kleine hoeveelheid koude lucht, die ondanks de luchtstroom toch weet binnen te dringen. Zo ontstaat er een aangenaam binnenklimaat en een thermisch neutrale klimaatscheiding zonder tocht. Is het buiten warmer dan binnen? Dan is de werking omgekeerd: met een onverwarmde of gekoelde luchtstroom zorgt een luchtgordijn ervoor dat de warme lucht buiten blijft.

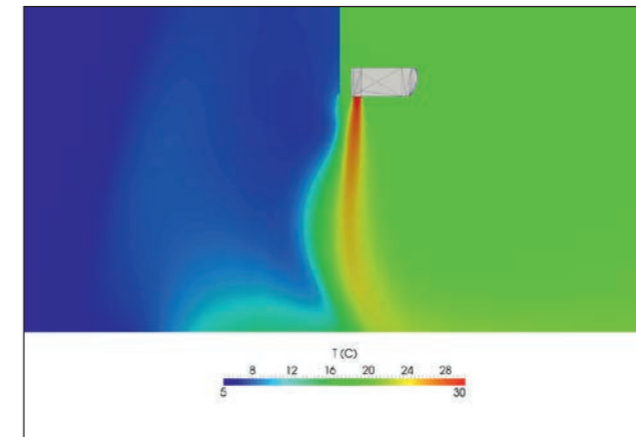
### Voordelen:

- Minimaal energieverlies en -verbruik
- 70% tot 80% energiebesparing vergeleken met een openstaande deur
- Optimaal thermisch comfort voor een aangenaam (winkel)klimaat
- Verbeterde luchtkwaliteit voor bezoekers en medewerkers
- Gezonder leefklimaat en minder ziekmeldingen door bescherming tegen tocht
- Minder uitwisseling van stof, vocht, geur en minder insecten in het gebouw
- Verwarmde, verfrissende of verkoelende luchtstroom

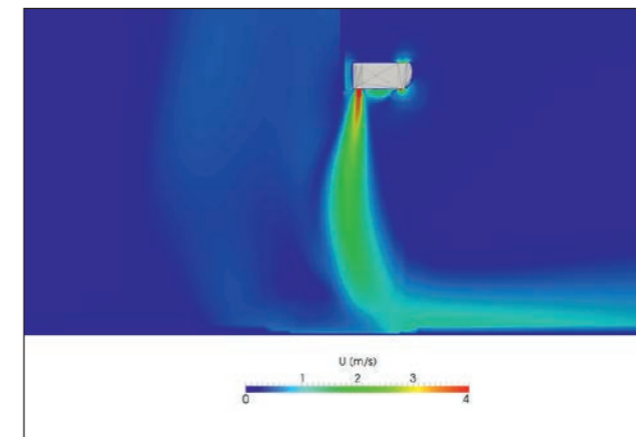
### Over NHS Luchtgordijnen

NHS Luchtgordijnen produceert en levert verschillende soorten onderhoudsvriendelijke en energiebesparende luchtgordijnen. Met maatwerk uit onze eigen productiewerkplaats en een ruim assortiment van standaardproducten, creëren wij voor elke situatie een specifieke oplossing. U kunt rekenen op een korte doorlooptijd en snelle levering, vaak direct uit voorraad. En hebt u ons nodig? Uw vaste contactpersoon is praktisch altijd bereikbaar. Wij staan graag voor u klaar!

## Een luchtgordijn in beeld



Een thermografische weergave bewijst de duidelijke scheiding van koude en warme lucht.



Een thermografische weergave toont het verloop van de luchtsnelheid in meters per seconde.

### Waarom een juiste uitblaastemperatuur?

Een juiste uitblaastemperatuur zorgt voor een efficiënte en energiebesparende klimaatafscheiding. Met een te hoge uitblaastemperatuur (>40 °C) komt de luchtstroom moeilijker tot de vloer, waardoor er nog steeds luchtuitwisseling plaatsvindt. Ook verwarmt de te warme luchtstroom de entree te veel. Dit verstoort het binnenklimaat en is energieverwendend. Maar ook een te lage uitblaastemperatuur (<28 °C) verstoort een effectieve werking. Samen met een onvoldoende sterke luchtstroom leidt dit tot een te lage temperatuur op vloerniveau, waardoor er tocht ontstaat.

### Extra tips:

- Voorkom een te hoge uitblaastemperatuur met een inblaastemperatuurregeling. NHS Luchtgordijnen kan deze als accessoire leveren of al inbouwen in het luchtgordijn.
- Een luchtgordijn werkt optimaal als het effectieve deel van een luchtgordijn, de luchtstroom, minimaal de breedte heeft van de deuropening en voelbaar is tot op de vloer. Komt de luchtstroom niet tot de vloer? Dan krijgt koude lucht de kans om naar binnen te gaan en ontsnapt warme lucht naar buiten. Zo ontstaat er tocht.
- Installeer luchtgordijnen direct tegen de deuropening om te voorkomen dat via de zijkanten luchtuitwisseling en energieverlies plaatsvindt.
- Monteer luchtgordijnen precies boven de deuropening. Hoe kleiner de afstand tot de vloer, hoe minder energie er nodig is.
- Let op dat de luchtstroom niet doorbroken wordt door obstakels, zoals een deurautomaat of rolluik.
- Pas de uitblaashoek van het luchtgordijn aan met de instelbare uitblaaslamel. Bijvoorbeeld door bij verwarmen (in de winter) de instelbare uitblaaslamel licht naar buiten te keren. En bij koelen (in de zomer) juist licht naar binnen.
- Gebruik voor optimale energiezuinigheid een (semi) automatische regeling. Via een aantal parameters stemt deze de werking van een luchtgordijn af op wisselende omstandigheden. Denk aan het aanpassen van de grootte van de luchtstroom bij koud weer of aan het stand-by zetten of uitschakelen van het luchtgordijn als de deur gesloten is.



# Premium

## CREËER EEN OPTIMAAL BINNENKLIMAAT EN BESPAAR ENERGIE

Hoe zorgt u voor een warm welkom voor klanten en bezoekers? Met een open deur, zonder dat uw medewerkers binnen in de kou staan? Een luchtgordijn geeft een warme luchtstroom in de winter en een verfrissende of zelfs gekoelde luchtstroom in de zomer. Wat voor klimaat of situatie er ook is: met een Premium luchtgordijn van NHS creëert u een optimaal binnenklimaat en bespaart u energie.

### Premium luchtgordijnen

NHS Luchtgordijnen heeft een Premium-serie onderhoudsvriendelijke luchtgordijnen voor optimaal gebruiksgemak. De luchtgordijnen hebben een strak en slank ontwerp en zijn geschikt om in het zicht te monteren. De luchtaanzuiging is verborgen achter een fraai vormgegeven voorpaneel dat - omgekeerd gemonteerd - lucht kan aanzuigen vanaf de onderkant. Dit maakt het mogelijk een luchtgordijn dicht tegen het plafond te monteren. De meest populaire kleur voor een luchtgordijn is verkeerswit, oftewel RAL9016. Op aanvraag geven wij de luchtgordijnen echter elke gewenste RAL-kleur.

Naast de Premium-serie voor montage in het zicht hebben wij ook modellen voor inbouw gelijk met of boven een verlaagd plafond. Kijk voor alle modellen op pagina 6 van deze brochure.

### Hoge kwaliteit en vijf jaar garantie

NHS Luchtgordijnen produceert en levert alle luchtgordijnen conform de hoogste kwaliteitsnormen. Daarnaast hanteren wij vijf jaar garantie.

### Voor elke deurbreedte en tot drie meter deurhoogte

De luchtgordijnen zijn direct leverbaar uit voorraad in drie verschillende capaciteiten voor deurhoogtes tot drie meter hoog. De vijf lengtematen zijn eenvoudig met elkaar te combineren, zodat u voor elke deurbreedte een effectief luchtgordijn kunt creëren. De meest gebruikelijke installatie van een luchtgordijn is horizontaal. Bij een heel hoge deur en in sommige andere situaties is verticale installatie een betere oplossing.

### Eenvoudige installatie

De horizontale luchtgordijnen monteert u gemakkelijk met draadeinden M8 of los te bestellen bevestigingsbeugels aan de muur. De verticale luchtgordijnen worden geleverd met consoles voor bevestiging op de vloer of op elkaar. Vanwege het risico op kanteling is het belangrijk het bovenste luchtgordijn te verankeren aan de muur of het plafond.

## Methoden voor verwarmen en koelen

### Warm water

Luchtgordijnen die verwarmd worden door warm water beschikken over een warmtewisselaar die is aangesloten op het cv-netwerk. Wij voorzien de luchtgordijnen standaard van een verwarmingsbatterij geschikt voor warm water van zowel 80/60 °C als 60/40 °C (W). De luchtgordijnen zijn ook verkrijgbaar met een verwarmingsbatterij voor lage temperaturen van 45/35 °C (LW).

Voor optimale energiebesparing is het erg belangrijk om de luchtgordijnen goed af te stemmen op uw cv-ketel, stads- of blokverwarming, warmtepomp, of andere vormen van (duurzame) energiewinning. De warmwaterluchtgordijnen zijn gezekerd tegen afdraaien dankzij metalen plaatjes rondom de 3/4" aansluitingen.

### Elektrisch

Is er geen warm water beschikbaar? Onze elektrische luchtgordijnen (E) stemmen automatisch de aansturing van verwarming en ventilatie (op elkaar) af. Uiteraard zijn deze luchtgordijnen voorzien van een beveiligingscircuit.

### Directe expansie

Luchtgordijnen voor directe expansie (DX) zijn geschikt voor koudemiddel R410A. De luchtgordijnen werken als verdamper met een standalone warmtepomp of geïntegreerd in een VRF-klimaatstelsel.

### Hybride

Luchtgordijnen met hybride verwarming (H) zijn geschikt wanneer de watertemperatuur van het warm water te laag is ten opzichte van de benodigde verwarmingscapaciteit. Deze luchtgordijnen hebben een elektrisch verwarmingselement die de luchtstroom automatisch extra verwarmt tot de gewenste uitblaastemperatuur.

### Ambient

Onze luchtgordijnen voor de afscherming van koude ruimtes zoals koel- en vriescellen hebben geen verwarmingsbatterij (A).

### Goed om te weten!

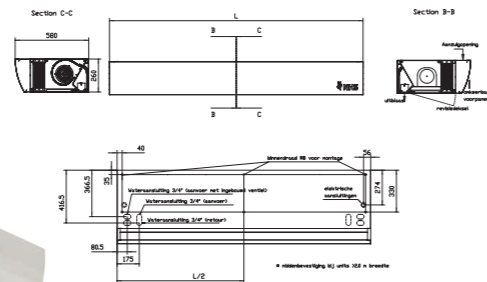
- Een luchtgordijn met een warmtepomp is de meest energiezuinige manier om te verwarmen. Dit is ongeveer 73% zuiniger dan een luchtgordijn met elektrische verwarming.
- De energiekosten van een elektrisch luchtgordijn liggen circa 53% hoger dan die van een luchtgordijn dat werkt op basis van warm water uit een cv-ketel.

## Modellen



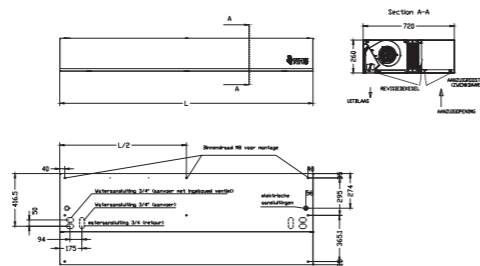
### Premium V

Verticaal (staand) luchtgordijn voor montage in het zicht, met luchtaanzuiging van achteren en voren.



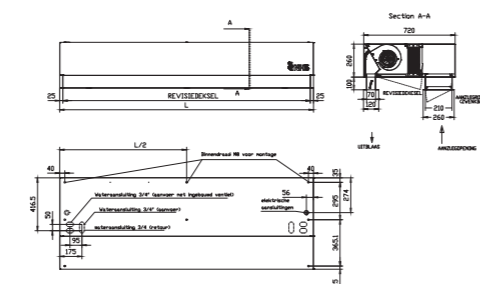
### Premium

Wand- of plafondmontage in het zicht, met luchtaanzuiging van boven en onder.



### Premium GVP

Voor zicht- of inbouwmontage, gelijk aan het verlaagd plafond (GVP), met zichtbare onderzijde en luchtaanzuiging van onder.



### Premium BVP

Inbouwmontage boven het verlaagd plafond (BVP), met alleen de aanzuig- en uitblaasopening zichtbaar en luchtaanzuiging van onder.

## Regeling

### Handmatige bediening

Met handmatige bediening kiest u zelf de snelheid van de luchtstroom. Alleen bestaat dan de kans dat uw luchtgordijn niet goed functioneert naar de omstandigheden op dat moment. De lucht die u dan eerst duur verwarmt of koelt, stroomt dan alsnog weg door deuren en entrees.



### Standaardfuncties:

- Snelheid van de luchtstroom in vijf standen.
- Verwarmingsvermogen van elektrisch luchtgordijn in drie standen.
- Zomer-winterfunctie (230 V) met aansturing van magneetventiel of pomp.
- Met één regeling is het mogelijk meerdere luchtgordijnen aan te sturen. Handig bij grote en brede ingangen waarvoor meerdere luchtgordijnen nodig zijn.
- Gedeeltelijke of volledige integratie in een gebouwbeheerssysteem of retailregeling. Zet bijvoorbeeld via het gebouwbeheerssysteem een luchtgordijn aan of uit. Of bedient deze met een 0-10 V-sigitaal.

### Automatisch of semiautomatisch

Wilt u verzekerd zijn van de juiste instellingen? En geen omkijken hebben naar uw luchtgordijn? NHS Luchtgordijnen heeft hiervoor een innovatieve regeling ontwikkeld: automatisch of semiautomatisch, afhankelijk van de gekozen accessoires. Het is een compleet besturingssysteem, geschikt voor alle typen luchtgordijnen. Van warm water en elektrisch tot hybride en onverwamd. Afhankelijk van uw keuze van luchtgordijn en accessoires zijn er verschillende extra functies mogelijk.



### Extra functies (accessoires):

- Te gebruiken met een buitentemperatuursensor. Op basis van de buitentemperatuur bepaalt de regeling automatisch de juiste instelling. Een luchtgordijn is dan alleen in gebruik als het ook echt nodig is.
- Aan te sluiten op deurcontact of -sensor, waardoor een luchtgordijn alleen werkt als de deur geopend is of als er een beweging wordt waargenomen. Na een instelbare nadraaitijd volgt automatische uitschakeling.
- Te gebruiken met een geïntegreerde of externe ruimtethermostaat. Bij een water verwarmd luchtgordijn is hiervoor een magneetventiel nodig. Met automatische regeling van de warmtetoever en de ruimtetemperaatuur, waardoor de temperatuur in de ruimte constant blijft.
- Regeling met volledig geïntegreerde besturing van warmtepomp en luchtgordijn, afhankelijk van de gekozen warmtepomp. Dit kan in onze regeling of in de besturing van de fabrikant van de warmtepomp.
- Vorstbeveiligingsthermostaat bij (gedeeltelijke) buitenluchtaanzuiging ter voorkoming van het invriezen van een verwarmingsbatterij.
- Met een tijdschakelaar zet een luchtgordijn zich automatisch aan of uit.



# Technische gegevens

## Warm water 80/60 en 60/40 °C (W)

| Type                                     | Luchthoeveelheid | Verwarmingscapaciteit 80/60 °C | Waterzijdige weerstand 80/60 °C | Waterhoeveelheid | Verwarmingscapaciteit 60/40 °C | Waterzijdige weerstand 60/40 °C | Waterhoeveelheid | Wateraansluitingen | Elektrische aansluitingen ventilatoren (nominaal vermogen) | Geluidsdruk | Gewicht |                    |     |
|--|------------------|--------------------------------|---------------------------------|------------------|--------------------------------|---------------------------------|------------------|--------------------|--|-------------|---------|--------------------|-----|
|  | m³/h             | kW <sup>1</sup>                | kPa                             | m³/h             | kW                             | kPa                             | m³/h             | "                  | Volt   | kW          | A       | dB(A) <sup>2</sup> | kg  |
| maximale aanbevolen montagehoogte < 2,3m |                  |                                |                                 |                  |                                |                                 |                  |                    |  |             |         |                    |     |
| 1-100 W                                  | 1400             | 9,4                            | 1,1                             | 0,2              | 7,0                            | 2,0                             | 0,3              | 3/4                | 230  | 0,33        | 2,40    | 52                 | 42  |
| 1-150 W                                  | 1800             | 12,1                           | 1,1                             | 0,3              | 10,3                           | 3,3                             | 0,5              | 3/4                | 230  | 0,33        | 2,40    | 52                 | 47  |
| 1-200 W                                  | 2700             | 18,4                           | 2,0                             | 0,4              | 15,5                           | 5,6                             | 0,7              | 3/4                | 230  | 0,50        | 3,60    | 53                 | 63  |
| 1-250 W                                  | 3600             | 24,0                           | 2,6                             | 0,5              | 20,7                           | 7,9                             | 0,9              | 3/4                | 230  | 0,66        | 4,80    | 54                 | 91  |
| 1-300 W                                  | 4500             | 30,2                           | 3,3                             | 0,6              | 25,8                           | 10,1                            | 1,1              | 3/4                | 230  | 0,83        | 6,00    | 55                 | 106 |
| maximale aanbevolen montagehoogte < 2,6m |                  |                                |                                 |                  |                                |                                 |                  |                    |  |             |         |                    |     |
| 2-100 W                                  | 1800             | 12,2                           | 2,2                             | 0,3              | 8,2                            | 2,6                             | 0,4              | 3/4                | 230  | 0,33        | 2,40    | 56                 | 42  |
| 2-150 W                                  | 2700             | 18,4                           | 3,1                             | 0,4              | 13,6                           | 5,3                             | 0,6              | 3/4                | 230  | 0,50        | 3,60    | 57                 | 51  |
| 2-200 W                                  | 3600             | 24,5                           | 3,9                             | 0,6              | 18,8                           | 7,8                             | 0,8              | 3/4                | 230  | 0,66        | 4,80    | 58                 | 67  |
| 2-250 W                                  | 4500             | 30,0                           | 4,3                             | 0,7              | 24,0                           | 10,3                            | 1,0              | 3/4                | 230  | 0,83        | 6,00    | 59                 | 95  |
| 2-300 W                                  | 5400             | 36,6                           | 5,3                             | 0,8              | 29,2                           | 12,6                            | 1,3              | 3/4                | 230  | 0,99        | 7,20    | 60                 | 110 |
| maximale aanbevolen montagehoogte < 3,0m |                  |                                |                                 |                  |                                |                                 |                  |                    |  |             |         |                    |     |
| 3-100 W                                  | 2700             | 18,2                           | 7,3                             | 0,7              | 10,6                           | 4,1                             | 0,5              | 3/4                | 230  | 0,50        | 3,60    | 58                 | 46  |
| 3-150 W                                  | 3600             | 24,4                           | 6,6                             | 0,7              | 16,3                           | 7,3                             | 0,7              | 3/4                | 230  | 0,66        | 4,80    | 59                 | 55  |
| 3-200 W                                  | 5400             | 36,3                           | 11,1                            | 1,0              | 24,3                           | 12,4                            | 1,1              | 3/4                | 230  | 0,99        | 7,20    | 60                 | 75  |
| 3-250 W                                  | 6300             | 42,1                           | 10,5                            | 1,1              | 29,8                           | 15,1                            | 1,3              | 3/4                | 230  | 1,16        | 8,40    | 61                 | 104 |
| 3-300 W                                  | 7200             | 48,9                           | 11,2                            | 1,2              | 35,1                           | 17,5                            | 1,5              | 3/4                | 230  | 1,32        | 9,60    | 62                 | 123 |

## Warm water 45/35 °C (LW)

| Type                                     | Luchthoeveelheid | Verwarmingscapaciteit 45/35 °C | Waterzijdige weerstand 45/35 °C | Waterhoeveelheid | Wateraansluitingen | Elektrische aansluitingen ventilatoren (nominaal vermogen) | Geluidsdruk | Gewicht |                    |     |
|--|------------------|--------------------------------|---------------------------------|------------------|--------------------|--|-------------|---------|--------------------|-----|
|  | m³/h             | kW                             | kPa                             | m³/h             | "                  | Volt   | kW          | A       | dB(A) <sup>2</sup> | kg  |
| maximale aanbevolen montagehoogte < 2,3m |                  |                                |                                 |                  |                    |  |             |         |                    |     |
| 1-100 LW                                 | 1400             | 7,1                            | 7,1                             | 0,6              | 3/4                | 230  | 0,33        | 2,40    | 52                 | 42  |
| 1-150 LW                                 | 1800             | 9,9                            | 7,0                             | 0,9              | 3/4                | 230  | 0,33        | 2,40    | 52                 | 47  |
| 1-200 LW                                 | 2700             | 14,8                           | 9,7                             | 1,3              | 3/4                | 230  | 0,50        | 3,60    | 53                 | 63  |
| 1-250 LW                                 | 3600             | 19,6                           | 12,5                            | 1,7              | 3/4                | 230  | 0,66        | 4,80    | 54                 | 91  |
| 1-300 LW                                 | 4500             | 24,4                           | 15,5                            | 2,1              | 3/4                | 230  | 0,83        | 6,00    | 55                 | 106 |
| maximale aanbevolen montagehoogte < 2,6m |                  |                                |                                 |                  |                    |  |             |         |                    |     |
| 2-100 LW                                 | 1800             | 8,5                            | 9,9                             | 0,7              | 3/4                | 230  | 0,33        | 2,40    | 56                 | 42  |
| 2-150 LW                                 | 2700             | 13,5                           | 12,0                            | 1,2              | 3/4                | 230  | 0,50        | 3,60    | 57                 | 51  |
| 2-200 LW                                 | 3600             | 18,3                           | 14,3                            | 1,6              | 3/4                | 230  | 0,66        | 4,80    | 58                 | 67  |
| 2-250 LW                                 | 4500             | 23,2                           | 16,9                            | 2,0              | 3/4                | 230  | 0,83        | 6,00    | 59                 | 95  |
| 2-300 LW                                 | 5400             | 28,0                           | 20,0                            | 2,4              | 3/4                | 230  | 0,99        | 7,20    | 60                 | 110 |
| maximale aanbevolen montagehoogte < 3,0m |                  |                                |                                 |                  |                    |  |             |         |                    |     |
| 3-100 LW                                 | 2700             | 11,3                           | 16,3                            | 1,0              | 3/4                | 230  | 0,50        | 3,60    | 58                 | 46  |
| 3-150 LW                                 | 3600             | 16,5                           | 17,4                            | 1,4              | 3/4                | 230  | 0,66        | 4,80    | 59                 | 55  |
| 3-200 LW                                 | 5400             | 24,5                           | 24,2                            | 2,1              | 3/4                | 230  | 0,99        | 7,20    | 60                 | 75  |
| 3-250 LW                                 | 6300             | 29,6                           | 26,4                            | 2,6              | 3/4                | 230  | 1,16        | 8,40    | 61                 | 104 |
| 3-300 LW                                 | 7200             | 34,6                           | 29,5                            | 3,0              | 3/4                | 230  | 1,32        | 9,60    | 62                 | 123 |

## Elektrisch (E)

| Type                                     | Luchthoeveelheid | Verwarmingscapaciteit elektro 400V3~ | Max. opgenomen stroomsterkte 3-fasen incl. ventilatoren | Elektrische gegevens ventilatoren (nominaal vermogen) | Geluidsdruk | Gewicht |                    |     |
|--|------------------|--------------------------------------|---|---|-------------|---------|--------------------|-----|
|  | m³/h             | kW                                   | A   | Volt  | kW          | A       | dB(A) <sup>2</sup> | kg  |
| maximale aanbevolen montagehoogte < 2,3m |                  |                                      |   |   |             |         |                    |     |
| 1-100 E                                  | 1400             | 3/6/9                                | 16  | 230   | 0,33        | 2,40    | 52                 | 42  |
| 1-150 E                                  | 1800             | 4/8/12                               | 20  | 230   | 0,33        | 2,40    | 52                 | 47  |
| 1-200 E                                  | 2700             | 6/12/18                              | 30  | 230   | 0,50        | 3,60    | 53                 | 63  |
| 1-250 E                                  | 3600             | 6/12/18                              | 31  | 230   | 0,66        | 4,80    | 54                 | 91  |
| 1-300 E                                  | 4500             | 8/16/24                              | 40  | 230   | 0,83        | 6,00    | 55                 | 106 |
| maximale aanbevolen montagehoogte < 2,6m |                  |                                      |   |   |             |         |                    |     |
| 2-100 E                                  | 1800             | 3/6/9                                | 16  | 230   | 0,33        | 2,40    | 56                 | 42  |
| 2-150 E                                  | 2700             | 4/8/12                               | 21  | 230   | 0,50        | 3,60    | 57                 | 51  |
| 2-200 E                                  | 3600             | 6/12/18                              | 31  | 230   | 0,66        | 4,80    | 58                 | 67  |
| 2-250 E                                  | 4500             | 6/12/18                              | 32  | 230   | 0,83        | 6,00    | 59                 | 95  |
| 2-300 E                                  | 5400             | 8/16/24                              | 42  | 230   | 0,99        | 7,20    | 60                 | 110 |
| maximale aanbevolen montagehoogte < 3,0m |                  |                                      |   |   |             |         |                    |     |
| 3-100 E                                  | 2700             | 5/10/15                              | 25  | 230   | 0,50        | 3,60    | 58                 | 46  |
| 3-150 E                                  | 3600             | 7,5/15/22,5                          | 37  | 230   | 0,66        | 4,80    | 59                 | 55  |
| 3-200 E                                  | 5400             | 10/20/30                             | 50  | 230   | 0,99        | 7,20    | 60                 | 75  |
| 3-250 E                                  | 6300             | 12/24/36                             | 60  | 230   | 1,16        | 8,40    | 61                 | 104 |
| 3-300 E                                  | 7200             | 15/30/45                             | 74  | 230   | 1,32        | 9,60    | 62                 | 123 |

De elektrische luchtgordijnen moeten alleen van een 400V3N voeding (3x 230V op aanvraag mogelijk) worden voorzien, af fabriek zijn de 230V ventilatoren intern al aangesloten.

## Directe expansie (DX)

| Type                                     | Luchthoeveelheid | Verwarmingscapaciteit | Drukverlies | Koudemiddel-aansluitingen | Elektrische aansluitingen ventilatoren (nominaal vermogen) | Geluidsdruk | Gewicht |                    |     |
|--|------------------|-----------------------|-------------|---------------------------|--|-------------|---------|--------------------|-----|
|  | m³/h             | kW <sup>3</sup>       | bar         | mm <sup>4</sup>           | Volt   | kW          | A       | dB(A) <sup>2</sup> | kg  |
| maximale aanbevolen montagehoogte < 2,3m |                  |                       |             |                           |  |             |         |                    |     |
| 1-100 DX                                 | 1400             | 7,8                   | 0,037       | 22/16                     | 230  | 0,33        | 2,40    | 52                 | 42  |
| 1-150 DX                                 | 1800             | 11,28                 | 0,050       | 22/16                     | 230  | 0,33        | 2,40    | 52                 | 47  |
| 1-200 DX                                 | 2700             | 16,56                 | 0,074       | 22/16                     | 230  | 0,50        | 3,60    | 53                 | 63  |
| 1-250 DX                                 | 3600             | 22,03                 | 0,096       | 22/16                     | 230  | 0,66        | 4,80    | 54                 | 91  |
| 1-300 DX                                 | 4500             | 27,72                 | 0,116       | 22/16                     | 230  | 0,83        | 6,00    | 55                 | 106 |
| maximale aanbevolen montagehoogte < 2,6m |                  |                       |             |                           |  |             |         |                    |     |
| 2-100 DX                                 | 1800             | 9,03                  | 0,049       | 22/16                     | 230  | 0,33        | 2,40    | 56                 | 42  |
| 2-150 DX                                 | 2700             | 14,42                 | 0,079       | 22/16                     | 230  | 0,50        | 3,60    | 57                 | 51  |
| 2-200 DX                                 | 3600             | 19,67                 | 0,102       | 22/16                     | 230  | 0,66        | 4,80    | 58                 | 67  |
| 2-250 DX                                 | 4500             | 25,27                 | 0,124       | 22/16                     | 230  | 0,83        | 6,00    | 59                 | 95  |
| 2-300 DX                                 | 5400             | 31,03                 | 0,145       | 22/16                     | 230  | 0,99        | 7,20    | 60                 | 110 |
| maximale aanbevolen montagehoogte < 3,0m |                  |                       |             |                           |  |             |         |                    |     |
| 3-100 DX                                 | 2700             | 11,22                 | 0,074       | 22/16                     | 230  | 0,50        | 3,60    | 58                 | 46  |
| 3-150 DX                                 | 3600             | 16,91                 | 0,108       | 22/16                     | 230  | 0,66        | 4,80    | 59                 | 55  |
| 3-200 DX                                 | 5400             | 24,55                 | 0,157       | 22/16                     | 230  | 0,99        | 7,20    | 60                 | 75  |
| 3-250 DX                                 | 6300             | 30,66                 | 0,181       | 22/16                     | 230  | 1,16        | 8,40    | 61                 | 104 |
| 3-300 DX                                 | 7200             | 36,74                 | 0,209       | 22/16                     | 230  | 1,32        | 9,60    | 62                 | 123 |

<sup>1</sup> Bij een uitblaastemperatuur van 40 °C en een aanzuigtemperatuur van 20 °C.

<sup>2</sup> Gemeten op 3m zijdelingse afstand.

<sup>3</sup> Koudemiddel R410A, persgas temperatuur 65 °C, condensatie temperatuur 48 °C, SC 5K.

<sup>4</sup> De koudemiddelaansluitingen worden op aanvraag aangepast aan de toe te passen buitenunit.

Technische wijzigingen voorbehouden.

# Technische gegevens

## Ambient (A)

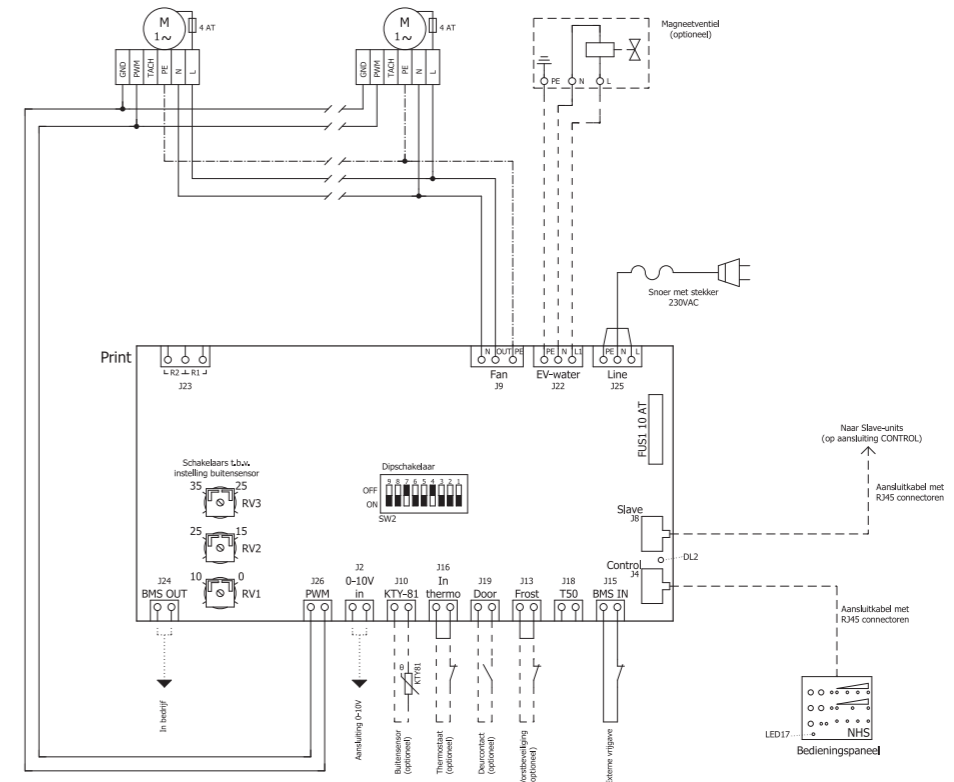
| Type   | Luchthoeveelheid | Elektrische aansluitingen ventilatoren (nominaal vermogen) |      |      | Geluidsdruk | Gewicht |
|--|------------------|--|------|------|-------------|---------|
|  | m³/h             | Volt   | kW   | A    | dB(A)²      | kg      |
| <b>maximale aanbevolen montagehoogte &lt; 2,3m</b> |                  |  |      |      |             |         |
| 1-100 A  | 1400             | 230  | 0,33 | 2,40 | 52          | 35      |
| 1-150 A  | 1800             | 230  | 0,33 | 2,40 | 52          | 36      |
| 1-200 A  | 2700             | 230  | 0,50 | 3,60 | 53          | 48      |
| 1-250 A  | 3600             | 230  | 0,66 | 4,80 | 54          | 72      |
| 1-300 A  | 4500             | 230  | 0,83 | 6,00 | 55          | 82      |
| <b>maximale aanbevolen montagehoogte &lt; 2,6m</b> |                  |  |      |      |             |         |
| 2-100 A  | 1800             | 230  | 0,33 | 2,40 | 56          | 35      |
| 2-150 A  | 2700             | 230  | 0,50 | 3,60 | 57          | 40      |
| 2-200 A  | 3600             | 230  | 0,66 | 4,80 | 58          | 52      |
| 2-250 A  | 4500             | 230  | 0,83 | 6,00 | 59          | 76      |
| 2-300 A  | 5400             | 230  | 0,99 | 7,20 | 60          | 86      |
| <b>maximale aanbevolen montagehoogte &lt; 3,0m</b> |                  |  |      |      |             |         |
| 3-100 A  | 2700             | 230  | 0,50 | 3,60 | 58          | 39      |
| 3-150 A  | 3600             | 230  | 0,66 | 4,80 | 59          | 44      |
| 3-200 A  | 5400             | 230  | 0,99 | 7,20 | 60          | 60      |
| 3-250 A  | 6300             | 230  | 1,16 | 8,40 | 61          | 85      |
| 3-300 A  | 7200             | 230  | 1,32 | 9,60 | 62          | 99      |

² Gemeten op 3m zijdelingse afstand.

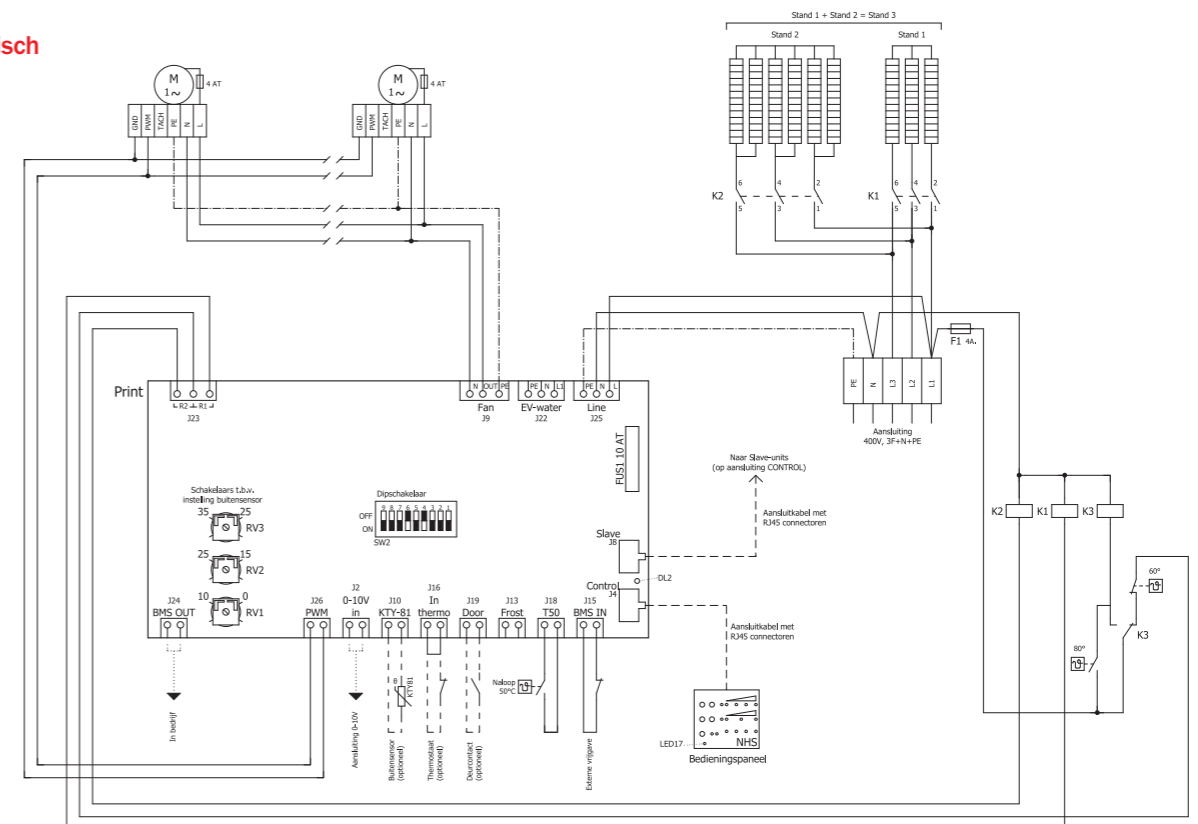
Technische wijzigingen voorbehouden.

# Aansluitschema's

Warm water,  
Directe expansie  
en Ambient



Elektrisch



# Accessoires

## Regel-, afsluit- en magneetventielen



### Thermostatisch regelventiel type CTR met TWHV DN20, ingebouwd

Thermostatisch regelventiel (hoekventiel) CTR met thermostaatkop. Voor de regeling van een constante uitblaastemperatuur, compleet ingebouwd. Speciaal regelventiel voor maximale doorstroom kvs 5,1.



### Thermo-elektrisch afsluitventiel type MV met TWHV DN20, ingebouwd

230 V, stroomloos gesloten, compleet ingebouwd. Voor de waterafsluiting via zomer-winterfunctie of voor de regeling van waterdoorstroomhoeveelheden bij bouwzijdige aansturing. Speciaal regelventiel voor maximale doorstroom DN 20 kvs 5,1.



### Thermostatisch regelventiel type CTR met TWV DN20/25

Thermostatisch regelventiel (tweewegventiel) CTR met thermostaatkop. Voor de regeling van een constante uitblaastemperatuur, los meegeleverd. Speciaal regelventiel voor maximale doorstroom. Capillairbuislengte 2m, DN 20 kvs 5,1, DN 25 kvs 5,1.



### Thermostatisch regelventiel type CTR met DWV DN20/25/32

Thermostatisch regelventiel (driewegventiel) CTR met thermostaatkop. Voor de regeling van een constante uitblaastemperatuur, los meegeleverd. Speciaal regelventiel voor maximale doorstroom. Capillairbuislengte 2m, DN 20 kvs 3,0, DN 25 kvs 6,27, DN 32 kvs 6,44.



### Thermo-elektrisch afsluitventiel type MV met TWV DN20/25

230 V, stroomloos gesloten, los meegeleverd. Voor de waterafsluiting via zomer-winterschakelaar of voor de regeling van waterdoorstroomhoeveelheden bij bouwzijdige aansturing. Speciaal regelventiel voor maximale doorstroom. DN 20 kvs 5,1, DN 25 kvs 5,1.

## Deurcontacten



### Deurcontact MDC

Magnetische schakelaars NO & NC. Schroefmontage of bevestiging met dubbelzijdig kleefband. Afmetingen 64 x 15 x 13,8mm. Temperatuurbereik: -20 tot 65 °C. Behuizing ABS, wit.



### Deurcontact RDC

Beschermingsgraad IP67, eindschakelaar met rolhefboom. Afmetingen 31 x 96mm. Temperatuurbereik: -25 tot 70 °C. Behuizing kubus: kunststof.

## Afstandsbediening



### Infrarood afstandsbediening

Infrarood afstandsbediening voor gebruik met het bedieningspaneel. Hierdoor is het mogelijk op afstand de luchthoeveelheid en de zomer-winterfunctie van een luchtgordijn in te stellen. Enkel mogelijk bij warm water luchtgordijnen.

## Thermostaten



### Buitensensor BS

Sensorbereik van -55 tot 150 °C. Beschermingsgraad IP65. Behuizing polyamide, kleur wit.



### Elektromechanische ruimtethermostaat RT

Beschermingsgraad IP30, instelbereik 5 – 30 °C met bimetaal, puur wit (vergelijkbaar RAL 9010). Afmetingen: 78,3 x 83,4 x 25,5mm.

## Kabels



### VBK05

Afgeschermded verbindingkabel 5m voorzien van RJ45-connectoren voor verbinding van de regelaar met de besturingsprint of verbinding tussen een master en slave luchtgordijn.

### VBK50

Afgeschermded verbindingkabel 50m voorzien van RJ45-connectoren voor verbinding van de regelaar met de besturingsprint of verbinding tussen een master en slave luchtgordijn.

## Bevestigingen



### Plafondbevestiging PB

Bestaande uit:

- Draadstang: staal, draadmaat M8, elektrolytisch verzinkt (1 m).
- Massieve trillingsdemperhanger: staal, draadmaat M8, elektrolytisch verzinkt, dempingswaarde 20 dB.
- Keilbout: staal, draadmaat M8, boutlengte 50mm, huls lengte 50mm, verzinkt.

Vier stuks nodig voor units t/m 2m en zes stuks voor units t/m 3m.



### Wandbevestiging MB

Montagebeugel, lengte 480mm, profiel 38/40, gegalvaniseerd.

Twee stuks nodig voor units t/m 2m en 3 stuks voor units t/m 3m.



## Werkschakelaar



### Werkschakelaar WKS-3

3-polige werkschakelaar in opbouwbehuizing, los meegeleverd. Voor bouwzijdige installatie in de toevoerleiding van de unit.



# Notities

---

---

---

---

---

---

---

---

---

---

---

---

---

---

---

---

---

---

---

---

---

---

---

---

---

---





**New Heating Solutions BV**

De Dieze 24G, 5684 PT Best, **T** +31 (0)499 870 027, **E** info@nhs-luchtgordijnen.nl

[www.nhs-luchtgordijnen.nl](http://www.nhs-luchtgordijnen.nl)