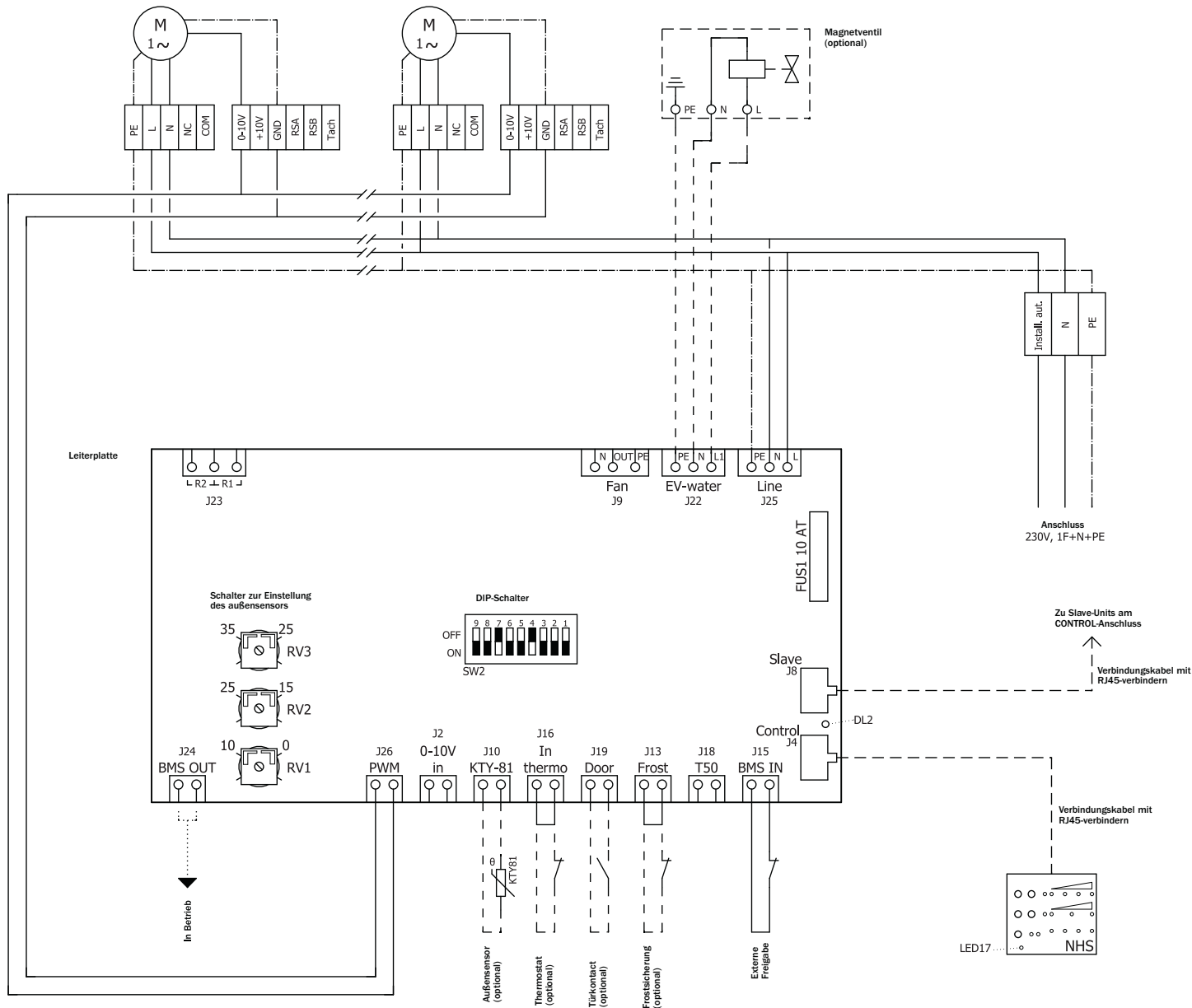


SCHALTPLAN – ECW -XL



Einstellung DIP-schalter

Master / Slave

| | | | |
|-----------|-------|-------|-------|
| Modus: | SW2-1 | SW2-2 | SW2-3 |
| Standard: | EIN | - | - |
| Slave: | AUS | AUS | AUS |

Einstellung SW2-2, SW2-3 und SW2-4 im Standardmodus nur bei Verwendung eines Türkontakts/-Sensors; siehe Benutzerhandbuch.

Speicher nach Stromausfall

| | |
|--------------|-------|
| Modus: | SW2-5 |
| Speicher ein | EIN |
| Speicher aus | AUS |

Standard / automatische Funktion

| | | | |
|------------------------------|-------|-------|-------|
| Modus: | SW2-6 | SW2-7 | SW2-8 |
| Standard | EIN | AUS | EIN |
| Vollautomatisch | EIN | EIN | EIN |
| 0-10 Volt eingehendes Signal | AUS | AUS | EIN |

NHS Luftschleieranlagen

De Dieze 24G, 5684 PT Best, die Niederlande, **T** +31 499 870 027, **E** info@nhs-luftschleier.at

www.nhs-luftschleier.at